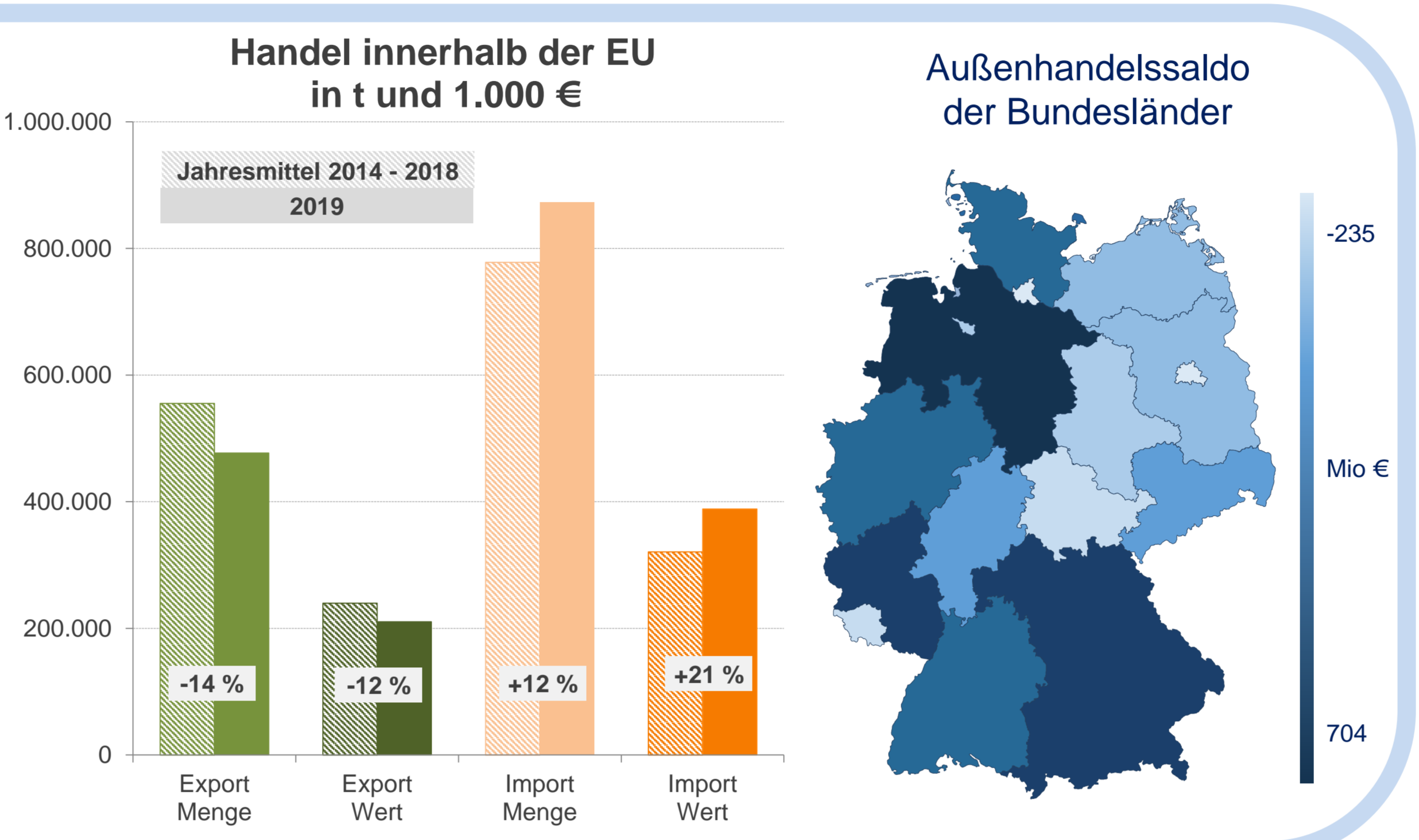
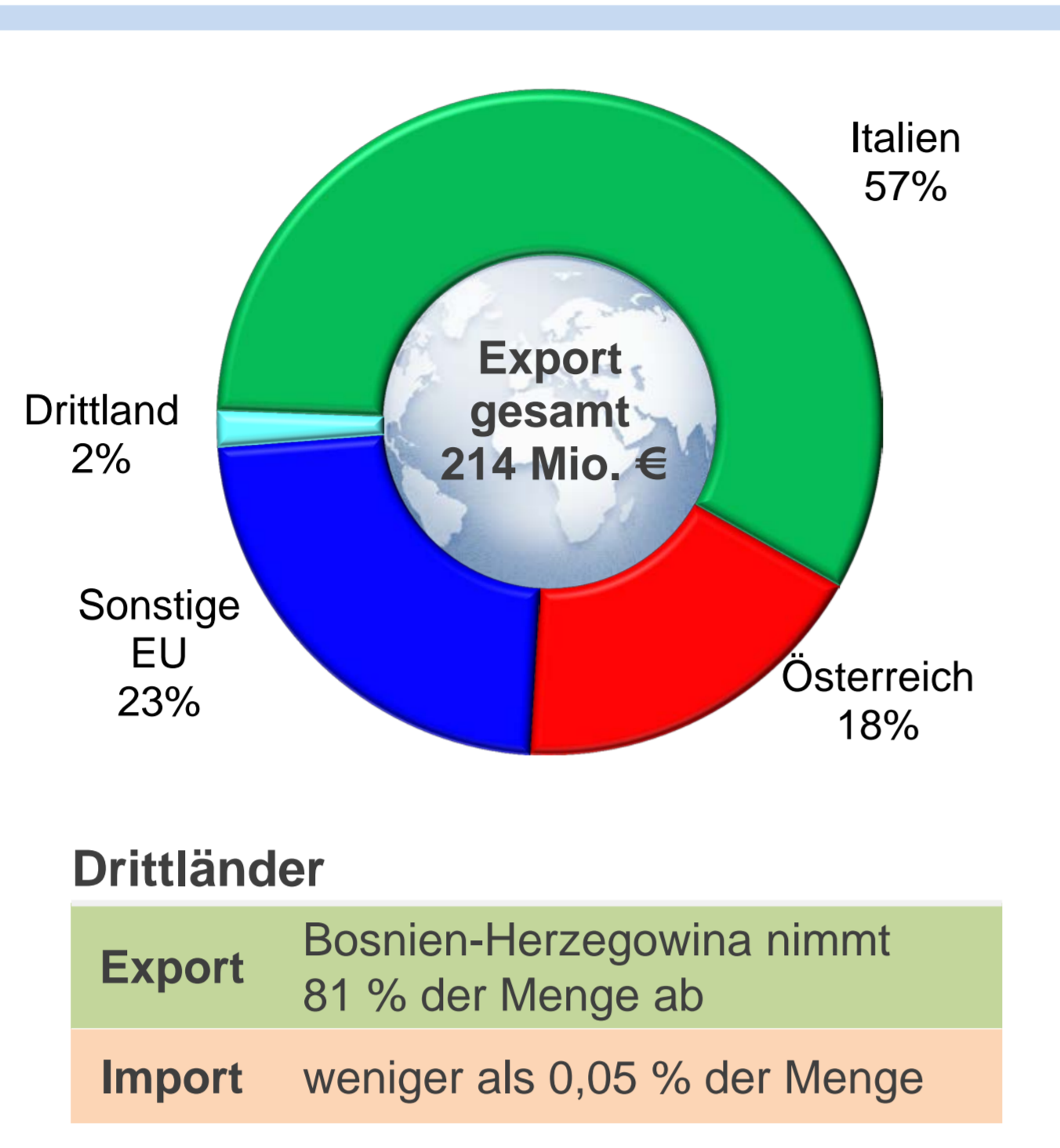


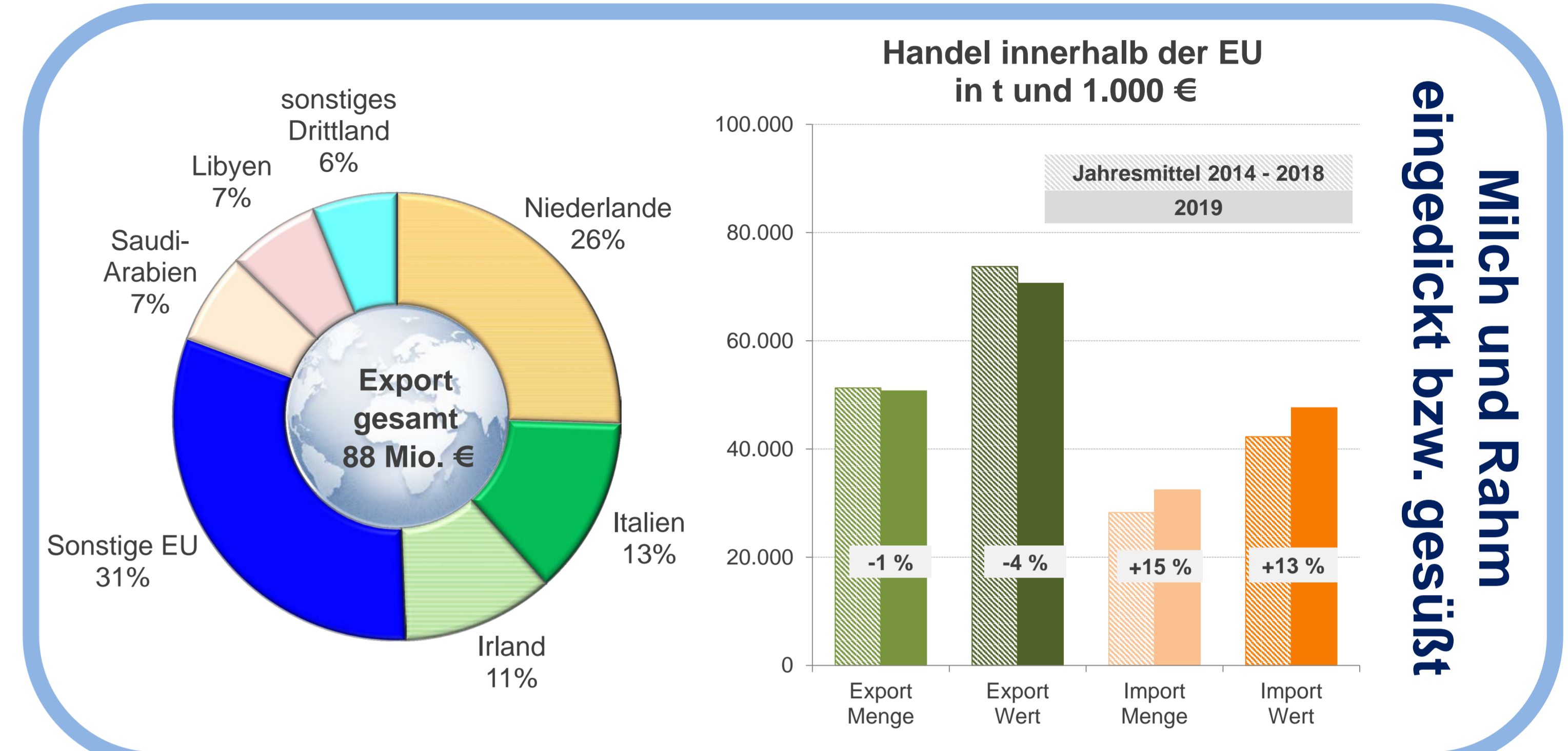
Außenhandel der bayerischen Milchwirtschaft im Jahr 2019

Milch und Rahm

Export EU		Import EU	
Italien	335.551 t	Tsch. Republik	440.035 t
Österreich	85.478 t	Österreich	354.723 t
Polen	11.663 t	Niederlande	23.370 t
91 %		94 %	
... beträgt der Top 3 Anteil am Handel mit EU-Staaten			
99,6 %		99,95 %	
... des Warenaustausches entfällt auf EU-Staaten			



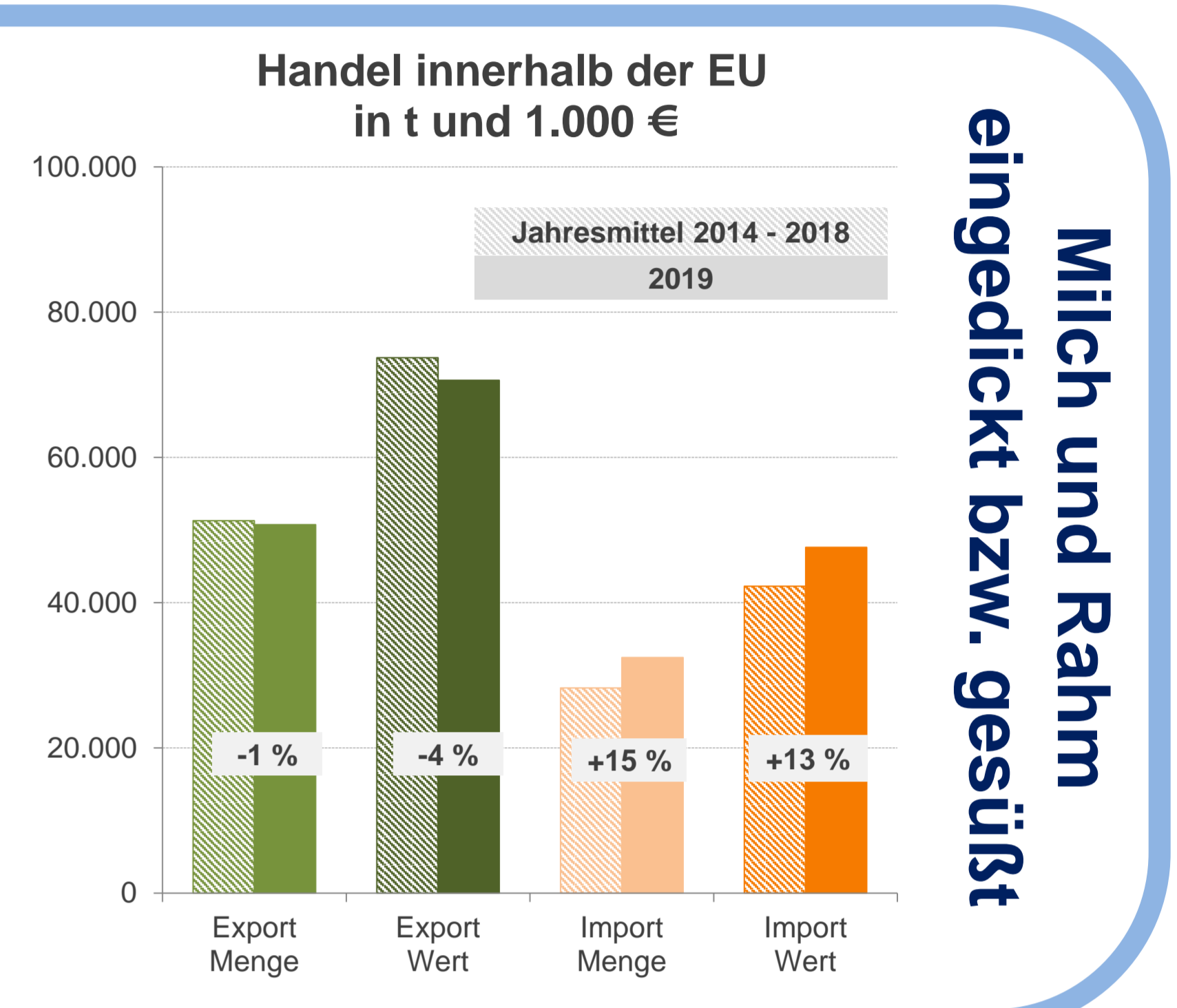
Milch und Rahm eingedickt bzw. gesüßt



Export gesamt 88 Mio. €

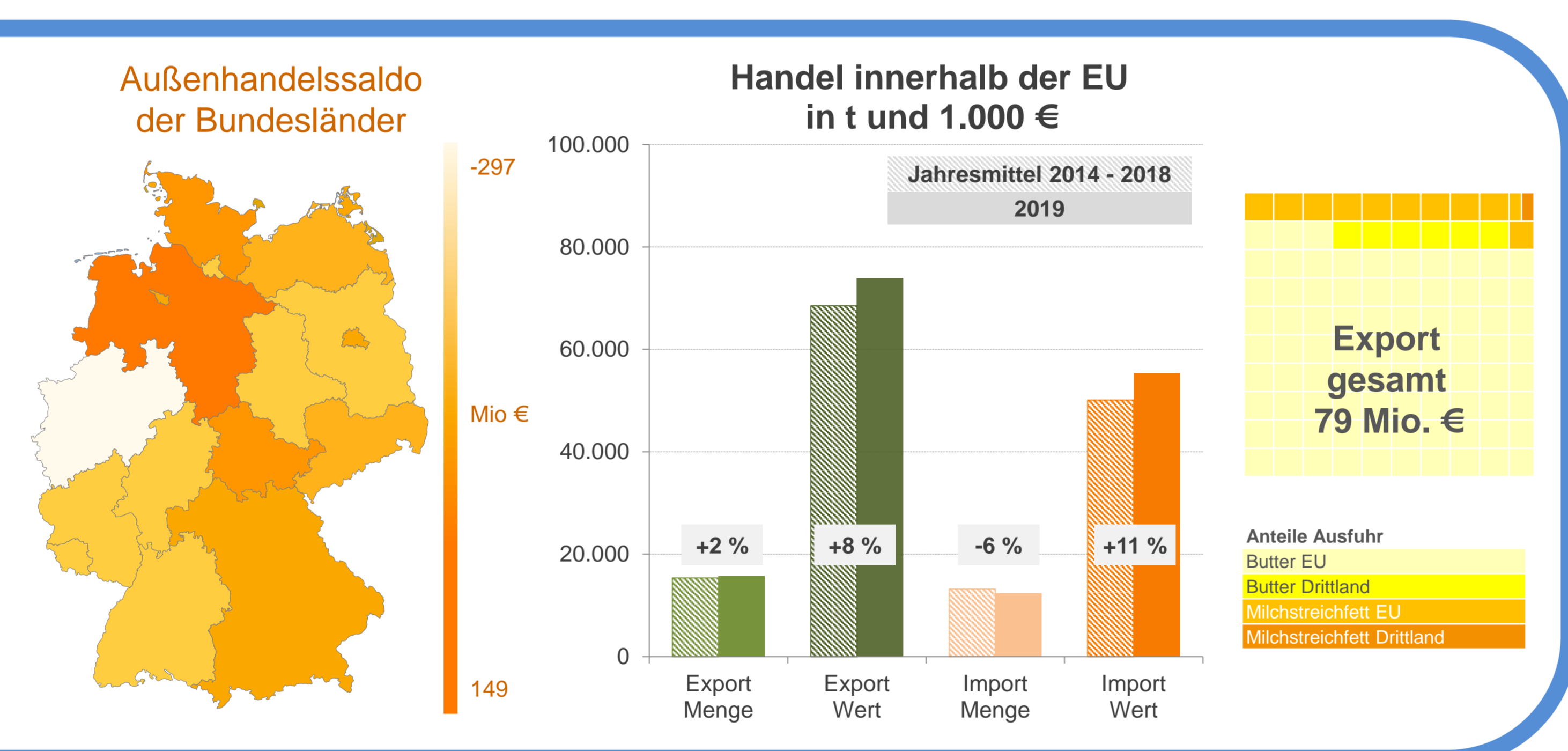
- Niederlande 26%
- Italien 13%
- Sonstige EU 31%
- sonstiges Drittland 6%
- Libyen 7%
- Saudi-Arabien 7%

Handel innerhalb der EU in t und 1.000 €

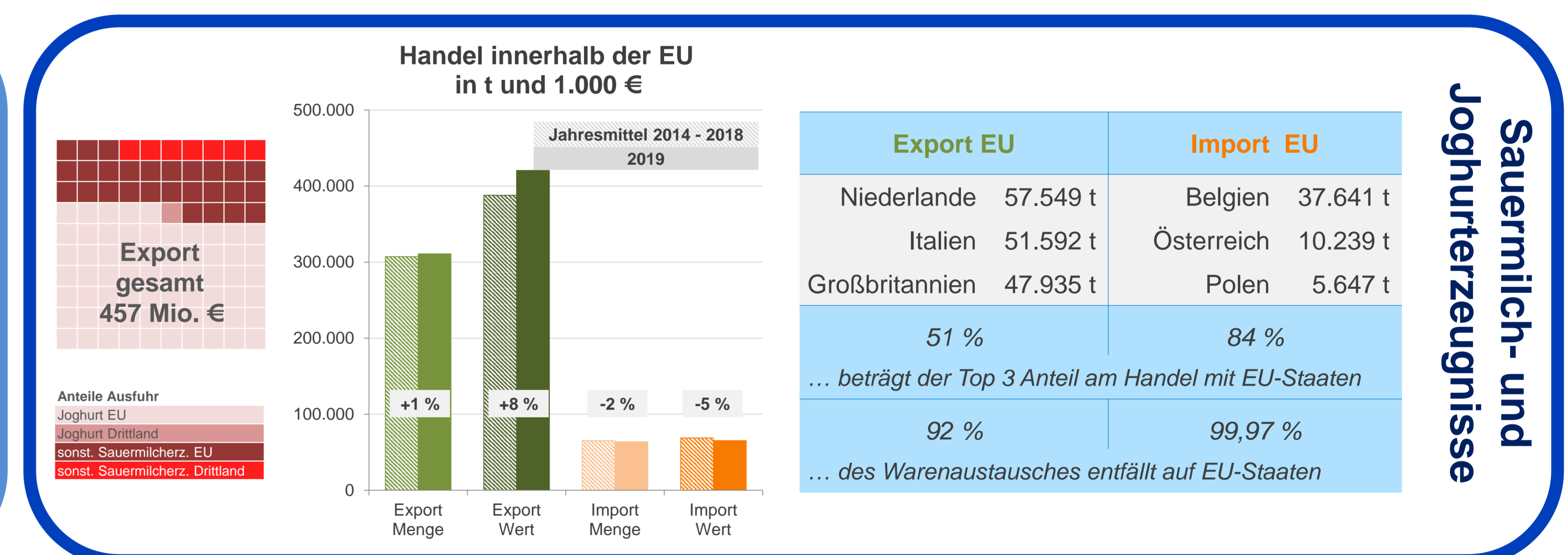


Butter und Milchstreichfette

Export EU		Import EU	
Österreich	4.639 t	Niederlande	5.909 t
Slowakei	3.469 t	Irland	1.779 t
Italien	2.582 t	Belgien	1.373 t
68 %		73 %	
... beträgt der Top 3 Anteil am Handel mit EU-Staaten			
93 %		99,99 %	
... des Warenaustausches entfällt auf EU-Staaten			



Handel innerhalb der EU in t und 1.000 €



Export gesamt 457 Mio. €

Anteile Ausfuhr

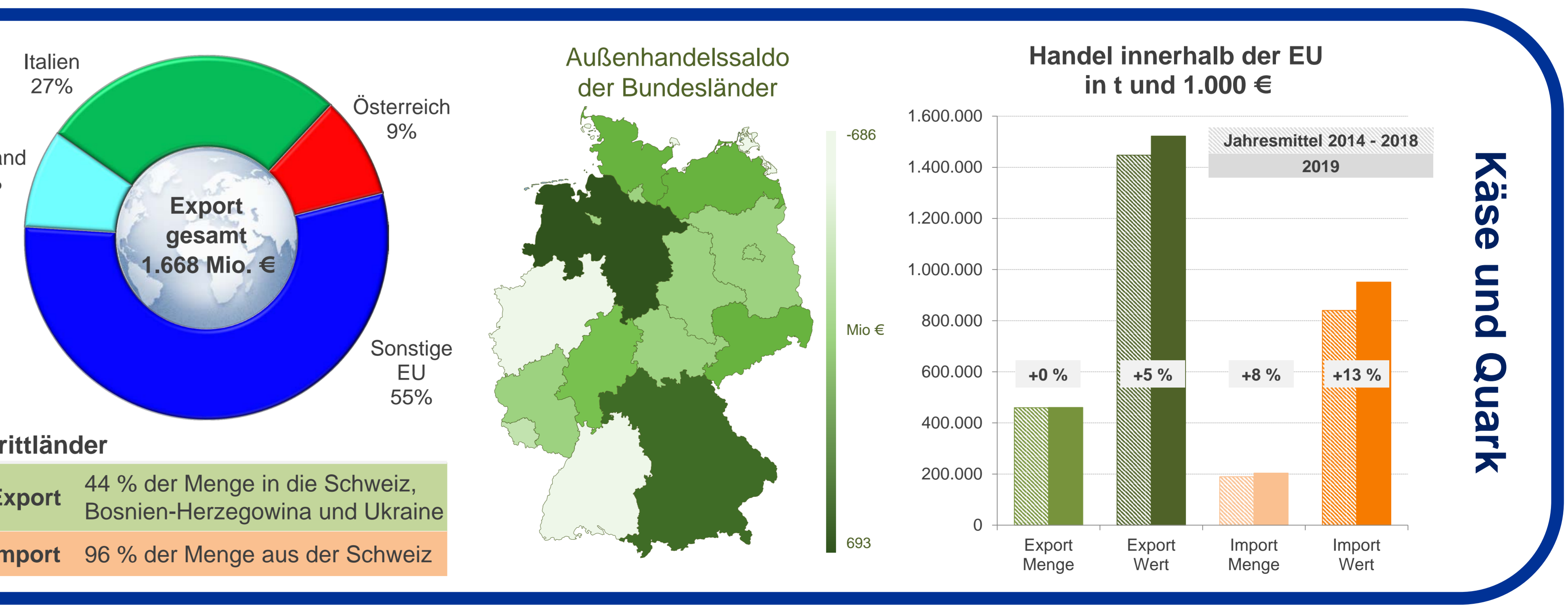
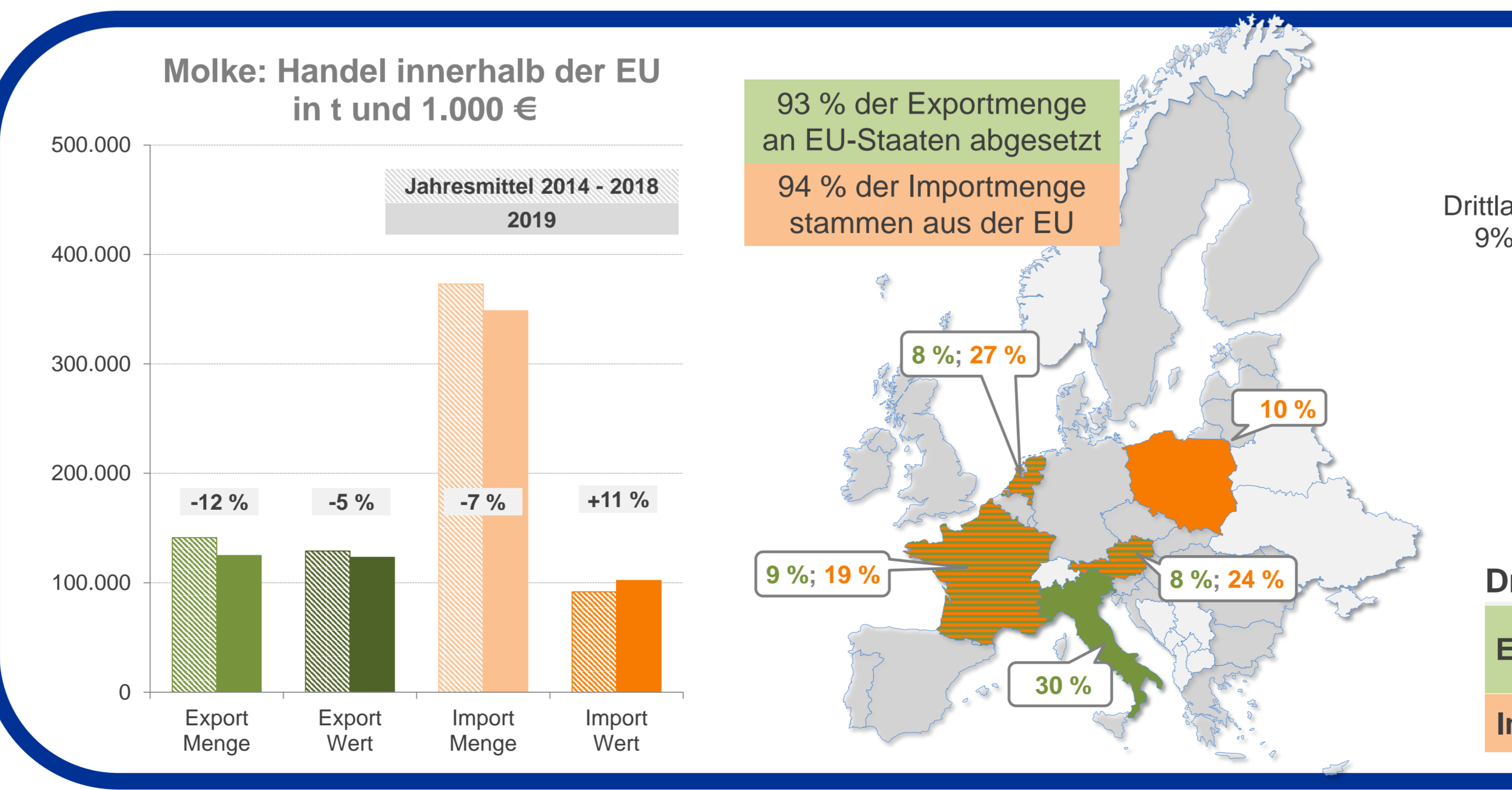
- Joghurt EU
- Joghurt Drittland
- sonst. Sauermilcherz. EU
- sonst. Sauermilcherz. Drittland

Export EU		Import EU	
Niederlande	57.549 t	Belgien	37.641 t
Italien	51.592 t	Österreich	10.239 t
Großbritannien	47.935 t	Polen	5.647 t
51 %		84 %	
... beträgt der Top 3 Anteil am Handel mit EU-Staaten			
92 %		99,97 %	
... des Warenaustausches entfällt auf EU-Staaten			

- ❖ 2019 exportierten Bayerns Molkereien Milchprodukte mit einer Tonnage von 1.664 Tsd. t (- 1 % ggü. VJ) im Wert von 2,93 Mrd. € (+ 2 % ggü. VJ).
- ❖ Der Außenhandelsaldo ist bei allen Produkten positiv.
- ❖ Der Handel mit EU-Staaten hat enorme Bedeutung, vor allem mit direkten Nachbarn.
- ❖ Der Handel mit Drittstaaten ist stark fokussiert: Oftmals stehen 3 Handelspartner für mehr als 50 % des Umsatzes.

Produktionsmengen Mio. t	BY	DE
Milch & Milcherzeugnisse*	2,6	9,7
Butter & Milcherzeugnisse	0,1	0,5
Käse (ohne Schmelzkäse)	1,0	2,3

*ausgewählte Produkte



Quellen: LfStat, Destatis, BLE; Stand: März/April 2020